



EKOPLASTIK®

CONNECT TO BETTER

Catalog de produse

Sistemul Ekoplastik

Sisteme de distribuție
a apei și de încălzire.



Cuprins

Domenii principale de utilizare ale țevilor Ekoplastik.....	3
Produse standard pentru sisteme de apă rece, apă caldă și încălzire (I.).....	4
Ofertă completă de fittinguri pentru montare pe pereți din gipscarton (I.).....	23
Piese de racord speciale pentru încălzire (I.).....	24
Produse standard doar pentru rețele de apă rece (II.).....	26
Produs de uz temporar (III.).....	27
Accesorii (IV.).....	28

Marcarea țevelor S (SDR) în loc de PN

Conform normelor ČSN EN ISO 15874 și DIN 8077 țevile trebuie marcate cu „S” sau „SDR” în loc de „PN”.

$$\text{SDR} = 2S + 1$$

$$\text{SDR} \approx D/t$$

Explicații:

D = diametru interior
 t = grosimea peretelui

- ☞ Marcarea PN indică suprapresiunea în bari la temperatura maximă de 20 °C și durata de viață de 50 de ani.
- ☞ PP-RCT este un material nou, care are alte caracteristici decât PPR.
- ☞ Pentru țevile din PP-RCT nu se mai poate utiliza marcajul PN, deoarece la temperaturi înalte, țevile PP-RCT prezintă o rezistență la presiune mai mare decât țevile PPR.

Pentru orientarea mai simplă, în catalog sunt specificate valorile de calcul „PN” pentru țevile din PP-RCT (pentru calcul a fost utilizată formula pentru „PN” conform normei). Parametrii de funcționare sunt specificați în descrierea de pe țevi și în Norma de montaj.



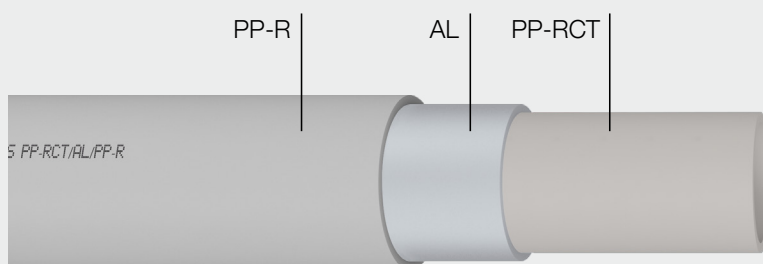
Domenii principale de utilizare ale țevilor Ekoplastik

WAVIN Ekoplastik s.r.o. se dezvoltă continuu și își îmbunătățește permanent produsele, de aceea își rezervă dreptul de a modifica și schimba specificațiile produselor sale, fără notificare prealabilă.



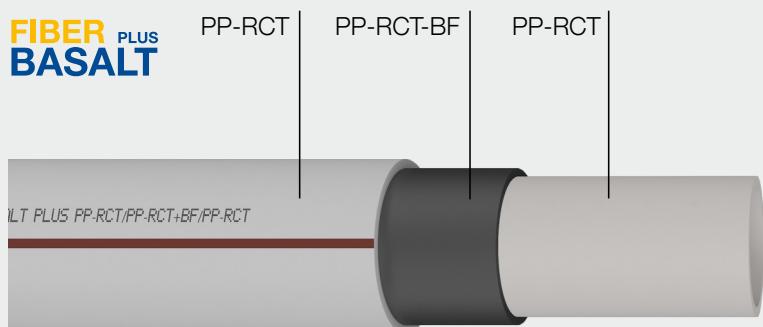
	PPR PN10 Ø 20-125 mm	PPR PN16 Ø 16-125 mm	PPR PN20 Ø 16-63 mm	EVO Ø 16-125 mm	STABI PLUS Ø 16-110 mm	FIBER BASALT PLUS Ø 20-125 mm	FIBER BASALT CLIMA Ø 20-125 mm
	●	●	●	●	●	●	●
		●	●	●	●	●	●
 max. 70 °C			●	●	●	●	
 max. 90 °C					●	●	

Țevi din mai multe straturi din noua generație - PP-RCT



FIBER BASALT PLUS

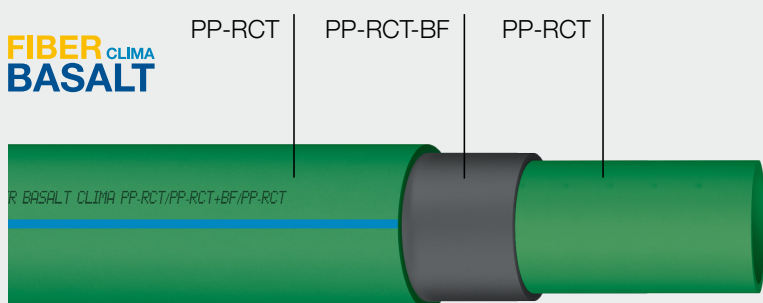
- extensibilitate în lungime de trei ori mai mică față de țevă complet din plastic PPR
- fără necesitatea de ajustare înainte de sudare
- apă caldă, încălzire



FIBER PLUS BASALT

FIBER BASALT CLIMA

- extensibilitate în lungime de trei ori mai mică față de țevă complet din plastic PPR
- fără necesitatea de ajustare înainte de sudare
- apă rece, climatizație



FIBER CLIMA BASALT

STABI PLUS

- extensibilitate în lungime de trei ori mai mică față de țevă complet din plastic PPR
- barieră de oxigen
- încălzire

Avantaje

- ▶ gamă completă de produse cu dimensiuni între 16 și 125 mm
- ▶ fittinguri universale pentru toate tipurile de țevi din Sistemul Ekoplastik
- ▶ fabricate din materie primă de la producătorii europeni de top
- ▶ țeavă unicat din trei straturi cu inserție din fibră de bazalt
- ▶ un tip de material cu totul nou din generația a 4-a – PP-RCT

Marcarea țevelor S (SDR) în loc de PN

Conform normelor ČSN EN ISO 15874 și DIN 8077 țevele trebuie marcate cu „S” sau „SDR” în loc de „PN”.

$$\text{SDR} = 2S + 1$$
$$\text{SDR} \approx D/t$$

Explicații:

D = diametru interior
t = grosimea peretelui

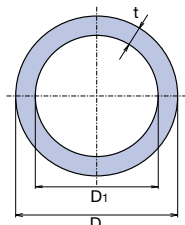
- ▶ Marcarea PN indică suprapresiunea în bari la temperatura maximă de 20 °C și durata de viață de 50 de ani.

- ▶ PP-RCT este un material nou, care are alte caracteristici decât PPR.

- ▶ Pentru țevele din PP-RCT nu se mai poate utiliza marcajul PN, deoarece la temperaturi înalte, țevele PP-RCT prezintă o rezistență la presiune mai mare decât țevele PPR.

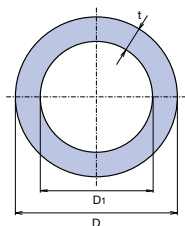
Pentru orientarea mai simplă, în catalog sunt specificate valorile de calcul „PN” pentru țevele din PP-RCT (pentru calcul a fost utilizată formula pentru „PN” conform normei). Parametrii de funcționare sunt specificați în descrierea de pe țevi și în Norma de montaj.

Produse standard pentru sisteme de apă rece, apă caldă și încălzire (I.)



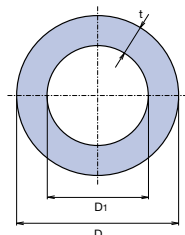
Țeavă S 5 / PN 10 / SDR 11

D	D ₁	t	l			COD
mm	mm	mm	mm	m	kg/m	
20	15,6	2,2	4000	100	0,121	STR020P10X
25	20,4	2,3	4000	60	0,164	STR025P10X
32	26,2	2,9	4000	40	0,258	STR032P10X
40	32,6	3,7	4000	24	0,413	STR040P10X
50	40,8	4,6	4000	16	0,636	STR050P10X
63	51,4	5,8	4000	12	1,004	STR063P10X
75	61,4	6,8	4000	8	1,401	STR075P10X
90	73,6	8,2	4000	4	2,014	STR090P10X
110	90,0	10,0	4000	4	3,009	STR110P10X
125	102,2	11,4	4000	4	3,910	STR125P10X



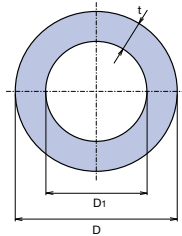
Țeavă S 3,2 / PN 16 / SDR 7,4

D	D ₁	t	l			COD
mm	mm	mm	mm	m	kg/m	
16	11,6	2,2	4000	160	0,094	STR016P16X
20	14,4	2,8	4000	100	0,145	STR020P16X
25	18,0	3,5	4000	60	0,227	STR025P16X
32	23,2	4,4	4000	40	0,367	STR032P16X
40	29,0	5,5	4000	24	0,566	STR040P16X
50	36,2	6,9	4000	16	0,886	STR050P16X
63	45,8	8,6	4000	12	1,387	STR063P16X
75	54,4	10,3	4000	8	1,990	STR075P16X
90	65,4	12,3	4000	4	2,839	STR090P16X
110	79,8	15,1	4000	4	4,274	STR110P16X
125	90,8	17,1	4000	4	5,530	STR125P16X



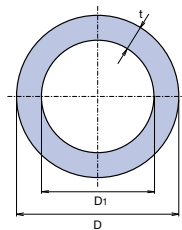
Țeavă S 2,5 / PN 20 / SDR 6

D	D ₁	t	l			COD
mm	mm	mm	mm	m	kg/m	
16	10,6	2,7	4000	160	0,107	STR016P20X
20	13,2	3,4	4000	100	0,169	STR020P20X
25	16,6	4,2	4000	60	0,259	STR025P20X
32	21,2	5,4	4000	40	0,423	STR032P20X
40	26,6	6,7	4000	24	0,657	STR040P20X
50	33,4	8,3	4000	16	1,013	STR050P20X
63	42,0	10,5	4000	12	1,611	STR063P20X

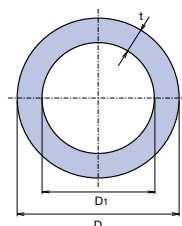

Țeavă S 2,5 / PN 20 / SDR 6 - 3 m

D	D ₁	t	l	⊞	⚖	COD
mm	mm	mm	mm	m	kg/m	
20	13,2	3,4	3000	75	0,169	STR020P203
25	16,6	4,2	3000	45	0,259	STR025P203
32	21,2	5,4	3000	30	0,423	STR032P203

La cerere, toate tipurile de țeavă mai sus menționate se pot fabrica și la alte dimensiuni.


Țeavă EVO 16 mm S 3,2 / SDR 7,4 / PN 28 calcul
Țeavă EVO 20-125 mm S 4 / SDR 9 / PN 22 calcul

D	D ₁	t	l	⊞	⚖	COD
mm	mm	mm	mm	m	kg/m	
16	11,6	2,2	4000	160	0,095	STRE016S32
20	15,4	2,3	4000	100	0,127	STRE020S4
25	19,4	2,8	4000	60	0,191	STRE025S4
32	24,8	3,6	4000	40	0,313	STRE032S4
40	31,0	4,5	4000	24	0,487	STRE040S4
50	38,8	5,6	4000	16	0,755	STRE050S4
63	48,8	7,1	4000	12	1,200	STRE063S4
75	58,2	8,4	4000	8	1,690	STRE075S4
90	69,8	10,1	4000	4	2,440	STRE090S4
110	85,4	12,3	4000	4	3,620	STRE110S4
125	97,0	14,0	4000	4	4,660	STRE125S4

EVO® PP-RCT

Țeavă - STABI PLUS 16-63 mm
S 3,2 / SDR 7,4 / PN 28 calcul
Țeavă - STABI PLUS 75-110 mm
S 4 / SDR 9 / PN 22 calcul

D	De	D ₁	t	l	⊞	⚖	COD
mm	mm	mm	mm	mm	m	kg/m	
16	17,9	11,4	2,2	4000	120	0,137	STRS016RCT
20	21,9	14,4	2,8	4000	80	0,207	STRS020RCT
25	26,9	18,0	3,5	4000	60	0,298	STRS025RCT
32	33,9	23,2	4,4	4000	40	0,465	STRS032RCT
40	41,9	29,0	5,5	4000	20	0,692	STRS040RCT
50	52,0	36,2	6,9	4000	16	1,046	STRS050RCT
63	65,0	45,8	8,6	4000	8	1,587	STRS063RCT
75	77,0	58,2	8,4	4000	8	1,860	STRS075RCT
90	92,0	69,8	10,1	4000	4	2,673	STRS090RCT
110	112,0	85,4	12,3	4000	4	4,022	STRS110RCT

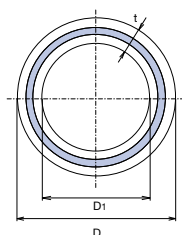
Ø 20 - 63 mm cu folie de aluminiu perforat

Ø 75 - 110 mm cu folie de aluminiu nu perforat

Produse standard pentru sisteme de apă rece, apă caldă și încălzire (I.)



**FIBER PLUS
BASALT**



Țeavă FIBER BASALT PLUS 20-63 mm

S 3,2 / SDR 7,4 / PN 28 calcul

Țeavă FIBER BASALT PLUS 75-125 mm

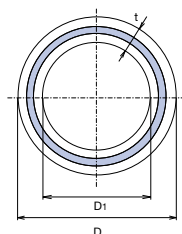
S 4 / SDR 9 / PN 22 calcul

D	D ₁	t	l	☐	⚖	COD
mm	mm	mm	mm	m	kg/m	
20	14,4	2,8	4000	100	0,153	STRFB020TRCT
25	18,0	3,5	4000	60	0,239	STRFB025TRCT
32	23,2	4,4	4000	40	0,385	STRFB032TRCT
40	29,0	5,5	4000	24	0,599	STRFB040TRCT
50	36,2	6,9	4000	16	0,941	STRFB050TRCT
63	45,8	8,6	4000	12	1,471	STRFB063TRCT
75	58,2	8,4	4000	8	1,764	STRFB075TRCT
90	69,8	10,1	4000	4	2,546	STRFB090TRCT
110	85,4	12,3	4000	4	3,781	STRFB110TRCT
⊙ 125	97,0	14,0	4000	4	4,891	STRFB125TRCT

⊙ Termen de producție 30 de zile de la data primirii comenzii.



**FIBER CLIMA
BASALT**



Țeavă FIBER BASALT CLIMA 20-25 mm

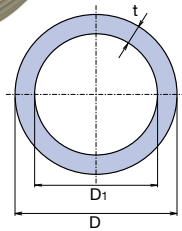
S 4 / SDR 9 / PN 22 calcul

Țeavă FIBER BASALT CLIMA 32-125 mm

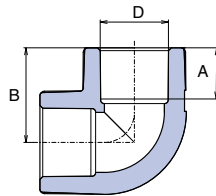
S 5 / SDR 11 / PN 18 calcul

D	D ₁	t	l	☐	⚖	COD
mm	mm	mm	mm	m	kg/m	
20	14,4	2,3	4000	100	0,128	TTRFBC020TRCT
25	18,0	2,8	4000	60	0,199	TTRFBC025TRCT
32	26,2	2,9	4000	40	0,269	TTRFBC032TRCT
40	32,6	3,7	4000	24	0,428	TTRFBC040TRCT
50	40,8	4,6	4000	16	0,664	TTRFBC050TRCT
63	51,4	5,8	4000	12	1,050	TTRFBC063TRCT
⊙ 75	61,4	6,8	4000	8	1,501	TTRFBC075TRCT
⊙ 90	73,6	8,2	4000	4	2,122	TTRFBC090TRCT
⊙ 110	90,0	10,0	4000	4	3,160	TTRFBC110TRCT
⊙ 125	102,2	11,4	4000	4	4,082	TTRFBC125TRCT

⊙ Termen de producție 30 de zile de la data primirii comenzii.

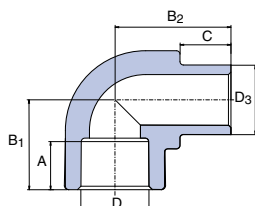

Țeavă colac

D	S	SDR	t	l	⚖️	COD
mm			mm	m	kg/m	
16	3,2(16)	7,4	2,2	100	0,094	STRK016P17
				200		STRK016P16
20	5,0(10)	11	2,2	100	0,121	STRK020P11
				200		STRK020P10
20	3,2(16)	7,4	2,8	100	0,145	STRK020P17
				200		STRK020P16
16	2,5(20)	6	2,7	100	0,107	STRK016P21
				200		STRK016P20
20	2,5(20)	6	3,4	100	0,169	STRK020P21
				200		STRK020P20


Cot 90 °

D	A	B	⚖️	⚖️	⚖️	COD
mm	mm	m	I.	II.	kg/buc	
16	13,0	23,2	50	250	0,010	SKO01690XX
20	14,5	26,8	50	500	0,018	SKO02090XX
25	16,0	31,0	50	250	0,030	SKO02590XX
32	18,0	36,5	25	150	0,056	SKO03290XX
40	20,5	43,0	10	70	0,100	SKO04090XX
50	23,5	51,0	10	40	0,158	SKO05090XX
63	27,5	61,5	5	15	0,334	SKO06390XX
75	30,0	70,1	2	6	0,558	SKO07590XX
90	33,0	82,0	1	5	1,010	SKO09090XX
110	37,0	95,0	1	1	1,344	SKO11090XX
⊕125*	40,0	106,6	1	1	1,481	SKO12590RCT

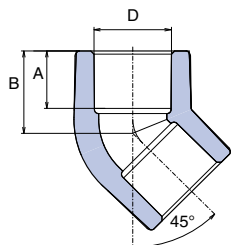
⊕ Informații privind livrarea, la cerere | * material PP-RCT


Cot 90 ° interior / exterior

D, D3	A	B1	B2	C	⚖️	⚖️	⚖️	COD
mm	mm	mm	mm	mm	I.	II.	kg/buc	
16	13,0	21,3	25,0	12,0	50		0,006	SKO116XXXX
20	14,5	26,8	30,3	13,0	50	250	0,014	SKO120XXXX
25	16,0	31,0	35,0	14,0	50	200	0,024	SKO125XXXX
32	18,0	36,5	42,2	16,0	25	100	0,044	SKO132XXXX

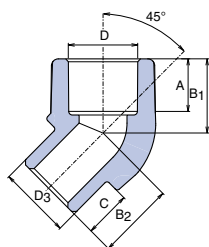
Produse standard pentru sisteme de apă rece, apă caldă și încălzire (I.)

Cot 45 °



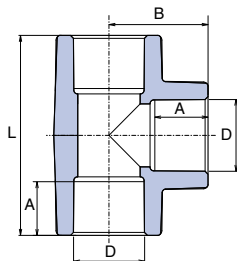
D	A	B	☐	☐	⚖️	COD
mm	mm	m	I.	II.	kg/buc	
16	13,0	18,7	50		0,008	SKO01645XX
20	14,5	20,8	100	500	0,014	SKO02045XX
25	16,0	24,0	50	250	0,024	SKO02545XX
32	18,0	27,0	20	80	0,042	SKO03245XX
40	20,5	31,5	5	25	0,082	SKO04045XX
50	23,5	36,5	5	20	0,122	SKO05045XX
63	27,5	43,0	5	10	0,280	SKO06345XX
75	30,0	48,1	2	6	0,406	SKO07545XX
90	33,0	54,1	1	6	0,654	SKO09045XX
110	37,0	62,1	1	1	0,965	SKO11045XX
⊙125*	40,0	69,8	1	1	1,048	SKO12545RCT

⊙ Informații privind livrarea, la cerere | * material PP-RCT



Cot 45 ° interior / exterior

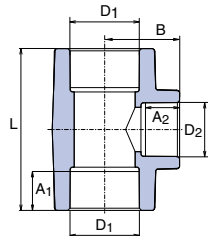
D	D3	A	B1	B2	D	☐	☐	⚖️	COD
mm	mm	mm	mm	mm	mm	I.	II.	kg/buc	
16	16	13,0	18,7	18,7	12,0	50		0,008	SKO11645XX
20	20	14,5	20,8	21,5	13,0	10	100	0,012	SKO12045XX
25	25	16,0	24,0	24,0	14,0	10	100	0,026	SKO12545XX



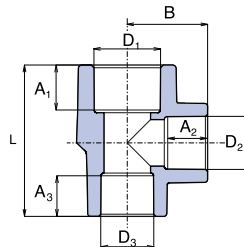
Teu egal

D	A	B	L	☐	☐	⚖️	COD
mm	mm	mm	mm	I.	II.	kg/buc	
16	13,0	23,2	46,4	50	50	0,012	STK016XXXX
20	14,5	27,0	54,0	50	300	0,022	STK020XXXX
25	16,0	32,0	60,0	50	200	0,038	STK025XXXX
32	18,0	35,7	70,0	20	100	0,070	STK032XXXX
40	20,5	38,5	86,2	10	50	0,124	STK040XXXX
50	23,5	51,0	102,0	5	30	0,196	STK050XXXX
63	27,5	61,5	123,0	5	15	0,430	STK063XXXX
75	30,0	70,1	140,2	1	5	0,644	STK075XXXX
90	33,0	83,1	166,2	1	1	1,134	STK090XXXX
110	37,0	99,1	198,2	1	1	1,962	STK110XXXX
⊙125*	40,0	105,0	211,0	1	1	1,764	STK125RCTX

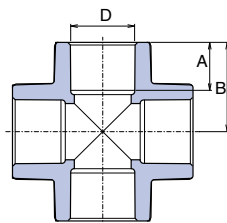
⊙ Informații privind livrarea, la cerere | * material PP-RCT


Teu redus

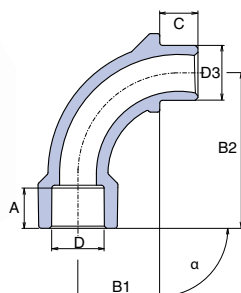
D ₁	D ₂	A ₁	A ₂	L	B	📦 I.	📦 II.	⚖️ kg/buc	COD
20	16	14,5	13,0	53,0	23,0	50		0,018	STKR02016X
25	20	16,0	14,5	55,0	29,0	50	200	0,032	STKR02520X
32	20	18,0	14,5	67,0	34,4	50	150	0,052	STKR03220X
32	25	18,0	16,0	73,0	34,4	25	100	0,062	STKR03225X
40	20	20,5	14,5	64,5	38,0	20	60	0,082	STKR04020X
40	25	20,5	16,0	66,0	40,2	10	50	0,090	STKR04025X
40	32	20,5	18,0	86,0	41,5	10	40	0,132	STKR04032X
50	25	23,5	16,0	77,0	43,4	5	15	0,138	STKR05025X
50	32	23,5	18,0	84,0	46,0	5	30	0,152	STKR05032X
50	40	23,5	20,5	91,4	47,4	5	15	0,176	STKR05040X
63	25	27,5	16,0	85,0	49,9	5	10	0,239	STKR06325X
63	32	27,5	18,0	92,0	52,0	5	15	0,290	STKR06332X
63	40	27,5	20,5	100,0	54,6	5	15	0,306	STKR06340X
63	50	27,5	23,5	110,0	57,2	5	15	0,340	STKR06350X


Teu redus

D ₁	D ₂	D ₃	A ₁	A ₂	A ₃	L	B	📦 I.	📦 II.	⚖️ kg/buc	COD
25	20	20	16,0	14,5	14,5	55,2	29,3	10	50	0,028	STKR0252020
32	20	20	18,0	14,5	14,5	57,3	32,8	10	50	0,040	STKR0322020
32	20	25	18,0	14,5	16,0	58,9	32,8	10	50	0,044	STKR0322520
32	25	25	18,0	18,0	16,0	66,0	34,4	10	50	0,052	STKR0322525

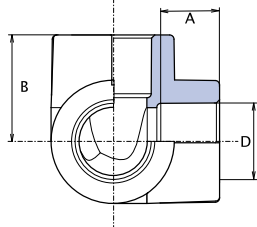

Cruce

D ₃	A	B ₁	📦 I.	📦 II.	⚖️ kg/buc	COD
20	14,5	26,3	25		0,024	SKRI020XXX
25	16,0	30,1	25		0,042	SKRI025XXX
32	18,0	35,0	10	40	0,070	SKRI032XXX
40	20,5	42,0	10	30	0,128	SKRI040XXX


Curbă interior / exterior

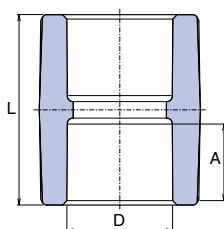
D	D ₃	A	B ₁	B ₂	C	α	📦 I.	📦 II.	⚖️ kg/buc	COD
20	20	14,5	37,0	56,0	13,6	90°	25	100	0,022	SO02090XXX
25	25	16,0	45,0	67,0	14,6	90°	10	100	0,036	SO02590XXX

Produse standard pentru sisteme de apă rece, apă caldă și încălzire (I.)



Ramificație triplă

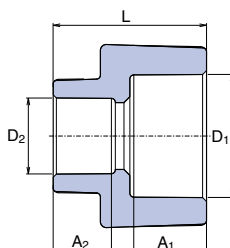
D	A	B	📦	📦	⚖️	COD
mm	mm	mm	I.	II.	kg/buc	
20	14,5	26,8	10	50	0,020	SKOT020XXX
25	16,0	29,5	10	40	0,032	SKOT025XXX
32	18,0	35,0	5	20	0,062	SKOT032XXX
40	20,5	41,5	5	15	0,108	SKOT040XXX



Mufă

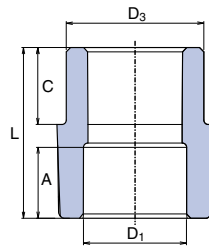
D	A	L	📦	📦	⚖️	COD
mm	mm	mm	I.	II.	kg/buc	
16	13,0	33,0	50	50	0,006	SNA016XXXX
20	14,5	34,6	50	500	0,010	SNA020XXXX
25	16,0	37,8	50	250	0,018	SNA025XXXX
32	18,0	40,0	25	150	0,034	SNA032XXXX
40	20,5	48,0	20	80	0,056	SNA040XXXX
50	23,5	53,0	10	70	0,082	SNA050XXXX
63	27,5	65,0	5	30	0,118	SNA063XXXX
75	30,0	73,4	1	5	0,314	SNA075XXXX
90	33,0	79,2	1	1	0,470	SNA090XXXX
110	37,0	88,2	1	1	0,782	SNA110XXXX
⊕125*	40,0	93,0	1	1	0,638	SNA125RCTX

⊕ Informații privind livrarea, la cerere | * material PP-RCT



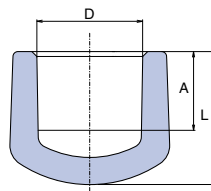
Reducție

D1	D2	A1	D2	L	📦	📦	⚖️	COD
mm	mm	mm	mm	mm	I.	II.	kg/buc	
25	20	16,0	14,5	34,0	50	450	0,014	SRE02520XX
32	20	18,0	14,5	39,0	50	250	0,026	SRE03220XX
32	25	18,0	16,0	39,5	50	250	0,028	SRE03225XX

Reducție interior / exterior


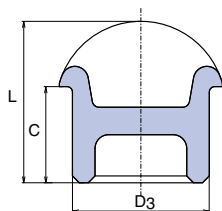
D3	D1	A	L	C	☐	☐	⚖️	COD
mm	mm	mm	mm	mm	I.	II.	kg/buc	
20	16	13,0	32,5	13,0	50	50	0,006	SRE12016XX
25	20	14,5	34,0	14,0	50	500	0,010	SRE12520XX
32	20	14,5	40,0	16,0	50	200	0,016	SRE13220XX
32	25	16,0	39,5	16,0	50	300	0,018	SRE13225XX
40	20	14,5	47,0	18,5	10	50	0,024	SRE14020XX
40	25	16,0	45,4	18,5	10	50	0,026	SRE14025XX
40	32	18,0	48,2	18,5	20	60	0,034	SRE14032XX
50	25	16,0	41,3	21,3	10	50	0,042	SRE15025XX
50	32	18,0	55,5	22,0	10	50	0,052	SRE15032XX
50	40	20,5	52,0	22,0	10	50	0,048	SRE15040XX
63	25	16,0	49,3	25,3	5	10	0,070	SRE16325XX
63	32	18,0	62,5	25,3	5	10	0,080	SRE16332XX
63	40	20,5	58,5	25,3	5	10	0,078	SRE16340XX
63	50	23,5	58,5	25,3	5	10	0,078	SRE16350XX
75	40	20,5	64,5	28,9	5	20	0,116	SRE17540XX
75	50	23,5	64,5	28,9	5	20	0,120	SRE17550XX
75	63	27,5	71,5	28,9	1	5	0,210	SRE17563XX
90	63	27,5	64,5	33,4	1	1	0,221	SRE19063XX
90	75	30,0	78,0	33,4	1	1	0,290	SRE19075XX
110	75	30,0	60,0	39,4	1	1	0,268	SRE111075X
110	90	33,0	87,0	39,4	1	1	0,502	SRE111090X
⊕125*	110	37,0	100,3	42,0	1	1	0,500	SRE1125110RCT

⊕ Informații privind livrarea, la cerere | * material PP-RCT

Capac exterior


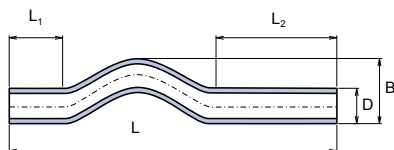
D	A	B	☐	☐	⚖️	COD
mm	mm	mm	I.	II.	kg/buc	
16	13,5	20,9		50	0,004	SZA016XXXX
20	14,5	24,5	50	150	0,008	SZA020XXXX
25	16,0	28,0	50	150	0,014	SZA025XXXX
32	18,0	33,0	20	100	0,026	SZA032XXXX
40	20,5	39,5	5	25	0,048	SZA040XXXX
50	23,5	47,0	5	25	0,078	SZA050XXXX
63	27,5	53,5	5	5	0,170	SZA063XXXX
75	30,0	60,0	5	5	0,262	SZA075XXXX
90	33,0	69,0	1	1	0,425	SZA090XXXX
110	37,0	79,0	1	1	0,715	SZA110XXXX

Produse standard pentru sisteme de apă rece, apă caldă și încălzire (I.)



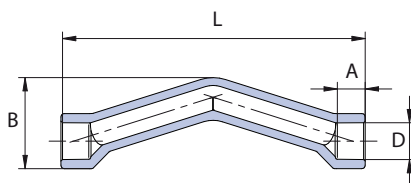
Capac interior

D ₃	C	L	📦	📦	⚖️	COD
mm	mm	mm	I.	II.	kg/buc	
20,0	14,3	23,5	40	160	0,004	SZA120XXXE



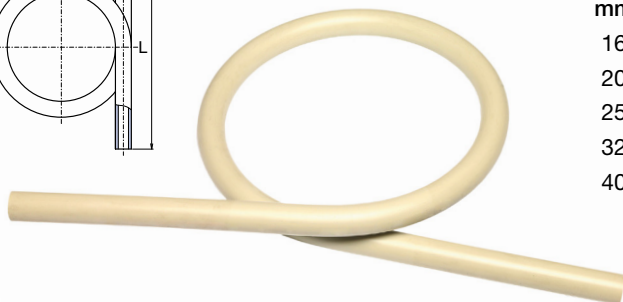
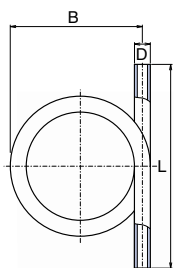
Ocolire S 2,5 / PN 20 / SDR 6

D ₃	S	B	L	L ₁	L ₂	📦	📦	⚖️	COD
mm	(PN20)	mm	mm	mm	mm	I.	II.	kg/buc	
16	2,5 (20)	35,0	400,0	80,0	180,0	10	0,044		SKR016P20X
20	2,5 (20)	47,0	400,0	80,0	180,0	10	50	0,070	SKR020P20X
25	2,5 (20)	52,0	400,0	80,0	120,0	10	50	0,110	SKR025P20X
32	2,5 (20)	65,0	390,0	64,0	106,0	5	20	0,174	SKR032P20X
40	2,5 (20)	65,0	390,0	64,0	106,0	5	20	0,268	SKR040P20X



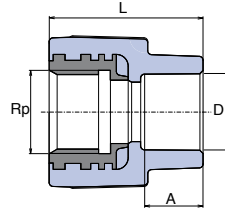
Ocolire interior-interior cu mufă

D	S	A	B	L	📦	📦	⚖️	COD
mm	(PN20)	mm	mm	mm	I.	II.	kg/buc	
20	2,5 (20)	14,5	33,4	160,0	10	50	0,041	SKRH020P20
25	2,5 (20)	16,0	44,2	200,0	10	50	0,089	SKRH025P20

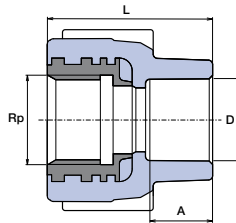


Compensator de dilatare S 2,5 / PN 20 / SDR 6

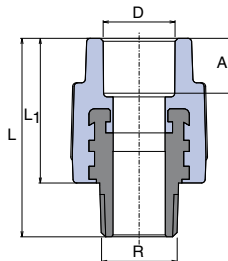
D	S	B	L	📦	⚖️	COD
mm	(PN20)	mm	mm		kg/buc	
16	2,5 (20)	185,0	320,0	10	0,090	SKS016P20X
20	2,5 (20)	200,0	450,0	10	0,174	SKS020P20X
25	2,5 (20)	210,0	440,0	10	0,264	SKS025P20X
32	2,5 (20)	230,0	410,0	5	0,430	SKS032P20X
40	2,5 (20)	290,0	450,0	3	0,786	SKS040P20X

Racord metallic interior


D	Rp	A	L	📦 I.	📦 II.	⚖️ kg/buc	COD
mm	mm	mm	mm				
16	1/2"	13,0	38,0	10	50	0,050	SZI01620XX
20	1/2"	14,5	39,0	10	250	0,056	SZI02020XX
20	3/4"	14,5	42,0	10	100	0,072	SZI02025XX
25	1/2"	16,0	40,5	10	50	0,062	SZI02520XX
25	3/4"	16,0	47,0	10	100	0,075	SZI02525XX
32	3/4"	18,0	45,0	10	30	0,081	SZI03225XX
32	1"	18,0	57,0	10	60	0,148	SZI03232OK
40	5/4"	20,5	65,0	5	10	0,260	SZI04040XX
50	6/4"	23,5	69,0		4	0,328	SZI05050XX
63	2"	27,5	76,0		2	0,616	SZI06363XX

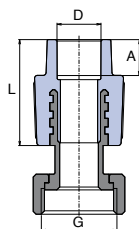
Racord metallic interior fluture


D	Rp	A	L	📦 I.	📦 II.	⚖️ kg/buc	COD
mm	mm	mm	mm				
20	1/2"	14,5	42,0	10	100	0,058	SZI02020KX

Racord metallic exterior


D	R	A	L	L ₁	📦 I.	📦 II.	⚖️ kg/buc	COD
mm	mm	mm	mm	mm				
16	1/2"	13,0	52,0	37,5	10	50	0,064	SZE01620XX
20	1/2"	14,5	53,5	39,0	10	150	0,062	SZE02020XX
20	3/4"	14,5	58,0	40,0	10	100	0,096	SZE02025XX
25	1/2"	16,0	55,5	41,0	10	60	0,066	SZE02520XX
25	3/4"	16,0	59,0	41,0	20	100	0,098	SZE02525XX
32	3/4"	18,0	60,0	44,0	10	30	0,105	SZE03225XX
32	1"	18,0	62,5	46,0	10	60	0,170	SZE03232XX
32	1"	18,0	69,5	42,0	10	60	0,204	SZE03232OK
40	5/4"	20,5	80,0	48,0	5	10	0,312	SZE04040XX
50	6/4"	23,5	81,6	54,0		4	0,460	SZE05050XX
63	2"	27,5	101,0	63,5		2	0,758	SZE06363XX
75	2 1/2"	30,0	110,0	69,7		1	1,150	SZE07575XX
90	3"	33,0	130,0	85,0		1	1,774	SZE09090XX

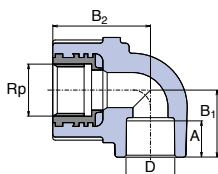
Produse standard pentru sisteme de apă rece, apă caldă și încălzire (I.)



Racord olandez metalic

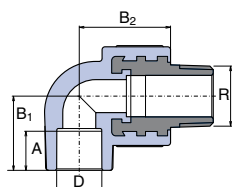
D	G	A	L	☞	☞	⚖️	COD
mm		mm	mm	I.	II.	kg/buc	
16	1/2"	13,0	32,0	10		0,044	SZM01620XX
16	3/4"	13,0	32,0	10		0,082	SZM01625XX
20	1/2"	14,5	40,0	20	100	0,048	SZM02020XX
20	3/4"	14,5	39,0	20	100	0,082	SZM02025XX
20	1"	14,5	39,0	5	10	0,152	SZM02032XX
25	3/4"	16,0	41,1	20	100	0,086	SZM02525XX
25	1"	16,0	41,0	4		0,154	SZM02532XX
32	5/4"	18,0	48,0	2		0,254	SZM03240XX
☉ PMD							
20	3/4"	14,5	39,0	10		0,084	SZMD02025X

☉ PMD – piuliță cu aretaj pentru plombă



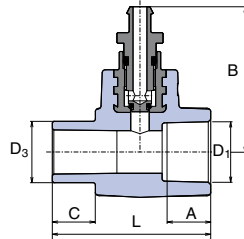
Cot 90 ° racord interior metalic

D	Rp	A	B ₁	B ₁	☞	☞	⚖️	COD
mm		mm	mm	mm	I.	II.	kg/buc	
16	1/2"	13,0	25,2	31,0	10	50	0,062	SKOI01620X
20	1/2"	14,5	27,0	34,5	10	100	0,062	SKOI02020X
20	3/4"	14,5	27,0	40,0	10	50	0,082	SKOI02025X
25	1/2"	16,0	31,0	36,0	10	50	0,070	SKOI02520E
25	3/4"	16,0	30,0	41,0	10	100	0,090	SKOI02525X
32	1"	18,0	36,0	51,0	5	50	0,168	SKOI03232X

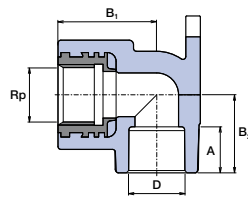


Cot 90 ° racord exterior metalic

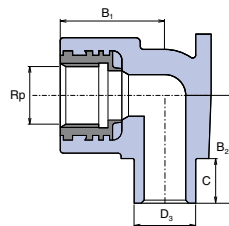
D	Rp	A	B ₁	B ₁	☞	☞	⚖️	COD
mm		mm	mm	mm	I.	II.	kg/buc	
16	1/2"	13,0	25,2	31,0	10	50	0,074	SKOE01620X
20	1/2"	14,5	27,0	34,5	10	100	0,074	SKOE02020X
20	3/4"	14,5	27,0	39,0	10	50	0,112	SKOE02025X
25	1/2"	16,0	31,0	36,0	10	50	0,082	SKOE02520E
25	3/4"	16,0	30,0	39,0	10	80	0,116	SKOE02525X
32	1"	18,0	36,0	41,6	5	40	0,118	SKOE03232X


Mufă cu ventil de evacuare interior / exterior

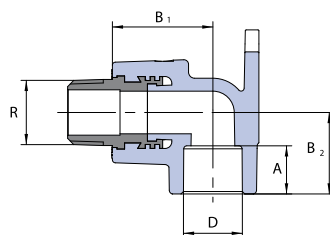
D	D ₃	A	L	B	C	☒ I.	☒ II.	⚖ kg/buc	COD
20	20	14,5	53,0	48,0	13,0	10	20	0,054	SNAVV120XX
25	25	16,0	54,0	49,7	14,0	5	15	0,064	SNAVV125XX
32	32	18,0	59,0	53,2	16,0	5	10	0,084	SNAVV132XX


Cot racordare obiecte sanitare

D	Rp	A	B ₁	B ₂	☒ I.	☒ II.	⚖ kg/buc	COD
16	1/2"	13,0	32,0	23,2	10	60	0,064	SNK016XXXX
20	1/2"	14,5	34,0	26,8	10	150	0,068	SNK020XXXX
25	1/2"	16,0	36,0	27,5	10	50	0,072	SNK02520XX
25	3/4"	16,0	39,0	29,5	10	50	0,098	SNK025XXXX

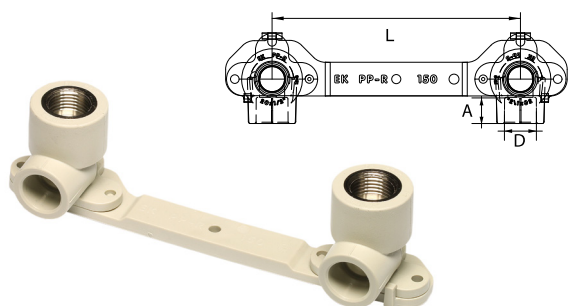

Cot racord obiecte sanitare interior

D ₃	Rp	B ₁	B ₂	C	☒ I.	☒ II.	⚖ kg/buc	COD
20	1/2"	34,0	32,2	11,0	10	120	0,068	SNK120XXXX


Cot racord obiecte sanitare exterior

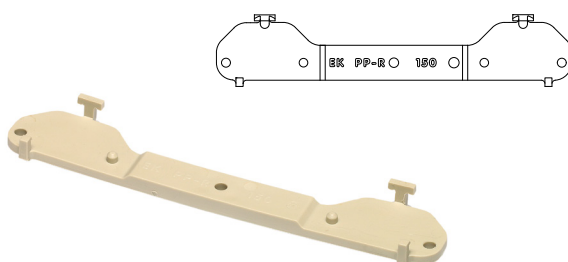
D	R	B ₁	B ₂	A	☒ I.	☒ II.	⚖ kg/buc	COD
20	1/2"	47,5	27	14,5	10	50	0,072	SNKE02020X

Produse standard pentru sisteme de apă rece, apă caldă și încălzire (I.)



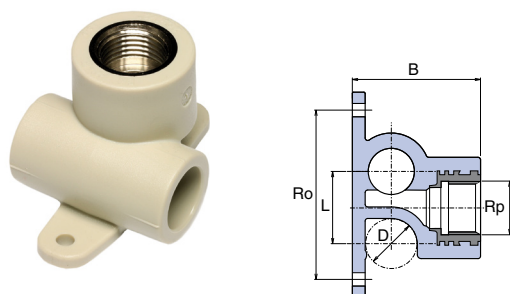
Coturi perete cu suport

D	A	L	📦	📦	⚖️	COD
mm	mm	mm	I.	II.	kg/buc	
20	14,5	150	10	50	0,162	SNKD02020X



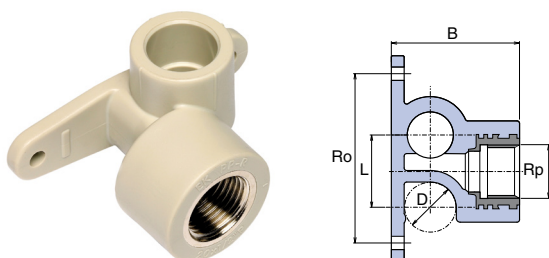
Suport cot de perete

D	L	📦	📦	⚖️	COD
mm	mm	I.	II.	kg/buc	
20	150	10	50	0,026	SDNXXXXXXX



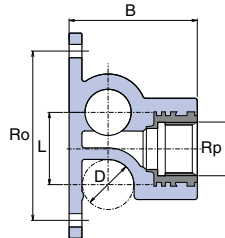
Teu racordare obiecte sanitare

D	A	Rp	B	Ro	L	📦	📦	⚖️	COD
mm	mm		mm	mm	mm	I.	II.	kg/buc	
20	14,5	1/2"	50,0	66,0	28,5	20	100	0,080	SNKP020XXX
25	16,0	1/2"	56,0	76,0	33,5	10	50	0,090	SNKP02520X

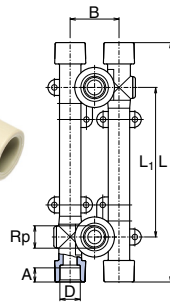
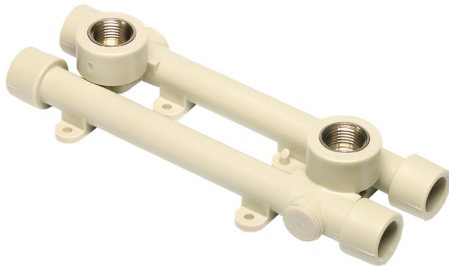


Cot stânga capăt perete

D	A	Rp	B	Ro	L	📦	📦	⚖️	COD
mm	mm		mm	mm	mm	I.	II.	kg/buc	
20	14,5	1/2"	50,0	66,0	28,5	5	25	0,066	SNK020KPXX

Cot dreapta capăt perete


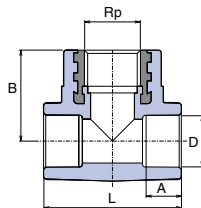
D	A	Rp	B	Ro	L	☒	☒	⚖	COD
mm	mm		mm	mm	mm	I.	II.	kg/buc	
20	14,5	1/2"	50,0	66,0	28,5	5	25	0,066	SNK020KLXX

Set racordare obiecte sanitare


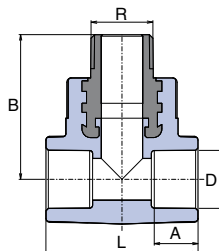
D	Rp	A	B	⊕ L ₁	L	☒	☒	⚖	COD
mm	mm	mm	mm	mm	mm	I.	II.	kg/buc	
20	1/2"	14,5	46,0	105/130/145	229,0	1	10	0,220	SNKK020XXX
25	1/2"	16,0	51,0	110/125/140	230,0	1	10	0,268	SNKK025XXX

⊕ L₁ - reglabil pentru 100, 135, 150 mm.

Este necesară reglarea distanței dintre racorduri, cu ajutorul pieselor excentrice.

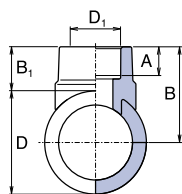
Teu racord interior metalic


D	Rp	A	L	B	☒	☒	⚖	COD
mm		mm	mm	mm	I.	II.	kg/buc	
20	1/2"	14,5	51,5	34,0	10	100	0,068	STKI02020X
25	1/2"	16,0	80,0	40,0	10	100	0,076	STKI02520X
25	3/4"	16,0	80,0	40,0	5	30	0,094	STKI02525X
32	1/2"	18,0	71,0	40,5	5	25	0,106	STKI03220X
32	3/4"	18,0	71,0	42,0	5	25	0,118	STKI03225X
32	1"	18,0	80,0	55,0	5	20	0,186	STKI03232X

Teu racord exterior metalic


D	R	A	L	B	☒	☒	⚖	COD
mm		mm	mm	mm	I.	II.	kg/buc	
20	1/2"	14,5	51,5	48,5	10	100	0,080	STKE02020X
20	3/4"	14,5	60,0	50,0	5	30	0,118	STKE02025X
25	1/2"	16,0	60,0	51,0	10	80	0,088	STKE02520X
25	3/4"	16,0	65,0	52,5	5	25	0,122	STKE02525X
32	3/4"	18,0	71,0	58,3	5	20	0,146	STKE03225X
32	1"	18,0	80,0	60,0	5	20	0,208	STKE03232X

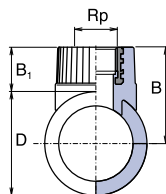
Produse standard pentru sisteme de apă rece, apă caldă și încălzire (I.)



Racord plastic tip șa

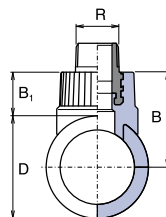
D	D ₁	A	B ₁	B	☐ I.	☐ II.	⚖ kg/buc	COD
mm	mm	mm	mm	mm	l.	l.		
63	32	18,0	27,0	58,5	10	50	0,034	SNS06332XX
75	32	18,0	27,0	64,5	10	50	0,032	SNS07532XX
90	32	18,0	27,0	72,0	10	50	0,034	SNS09032XX
110	32	18,0	25,7	80,7	5	40	0,044	SNS11032XX
110	40	20,5	25,7	80,7	5	40	0,048	SNS11040XX
⊙125*	32	18,0	22,0	84,5	5	40	0,032	SNS12532RCT
⊙125*	40	21,0	28,0	90,5	5	40	0,037	SNS12540RCT
⊙125*	50	23,5	29,5	92,0	1	1	0,042	SNS12550RCT
⊙125*	63	27,5	37,0	99,5	1	1	0,047	SNS12563RCT

⊙ Informații privind livrarea, la cerere | * material PP-RCT



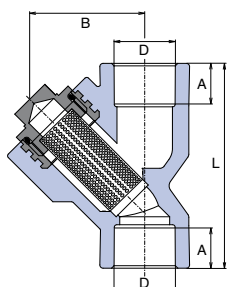
Racord plastic tip șa interior metalic

D	Rp	B ₁	B	☐	⚖ kg/buc	COD
mm		mm	mm			
63	3/4"	27,0	58,5	10	0,084	SNSI06325X
75	3/4"	27,0	64,5	10	0,084	SNSI07525X
90	3/4"	27,0	72,0	10	0,084	SNSI09025X



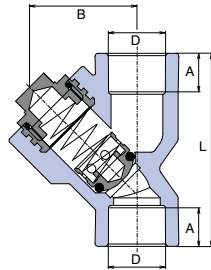
Racord plastic tip șa exterior metalic

D	R	B ₁	B	☐	⚖ kg/buc	COD
mm		mm	mm			
63	3/4"	44,8	76,3	10	0,112	SNSE06325X
75	3/4"	44,8	82,3	10	0,110	SNSE07525X
90	3/4"	44,8	89,8	10	0,110	SNSE09025X

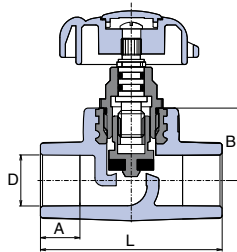


Filtru impurități

D	B	L	A	☐ I.	☐ II.	⚖ kg/buc	COD
mm	mm	mm	mm	l.	l.		
20	45,0	76,0	14,5	5	40	0,116	SFI020XXXX
25	45,0	82,0	16,0	5	40	0,134	SFI025XXXX
32	55,0	95,0	18,0	5	40	0,234	SFI032XXXX


Supapă sens

D	B	L	A	📦	📦	⚖️	COD
mm	mm	mm	mm	I.	II.	kg/buc	
20	45,0	76,0	14,5	5	40	0,136	SZKL020XXX
25	45,0	82,0	16,0	5	40	0,154	SZKL025XXX
32	55,0	95,0	18,0	5	40	0,266	SZKL032XXX


Robinet de trecere cu ventil

D	A	B	L	📦	📦	⚖️	COD
mm	mm	mm	mm	I.	II.	kg/buc	
20	14,5	27,5	69,0	10	50	0,140	SVE020XXXX
25	16,0	30,0	80,0	10	30	0,192	SVE025XXXX
32	18,0	39,0	89,0	5	15	0,380	SVE032XXXX
40	20,5	41,0	112,0		5	0,542	SVE040XXXX
50	23,5	48,0	136,0		1	0,732	SVE050XXXX
63	27,5	60,0	162,0		1	1,330	SVE063XXXX



mâner

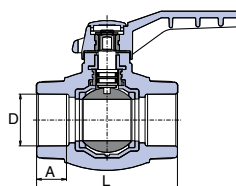

 partea superioară
a supapei

Mâner

D	📦	📦	⚖️	COD
mm	I.	II.	kg/buc	
20 - 25	1	5	0,015	STOCVM02025S
32 - 40	1	5	0,028	STOCVS03240S
50 - 63	1	1	0,041	STOCV05063S

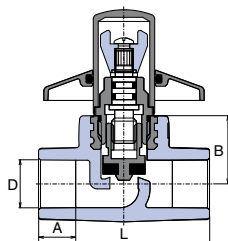
Partea superioară a supapei

D	📦	📦	⚖️	COD
mm	I.	II.	kg/buc	
20	1	5	0,080	VRV020XXXX
25	1	5	0,129	VRV025XXXX
32	1	5	0,211	VRV032XXXX
40	1	1	0,280	VRV040XXXX
50	1	1	0,293	VRV050XXXX
63	1	1	0,460	VRV063XXXX


Robinet de trecere cu sferă

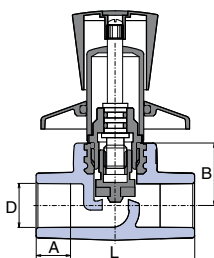
D	A	L	📦	📦	⚖️	COD
mm	mm	mm	I.	II.	kg/buc	
16	13,0	59,5	10	50	0,092	SVEK016XXX
20	14,5	65,0	10	50	0,116	SVEK020XXX
25	16,0	71,0	10	40	0,168	SVEK025XXX
32	18,0	85,0	10	20	0,294	SVEK032XXX
40	20,5	100,0	5	10	0,544	SVEK040XXX
50	23,5	115,0	1	5	0,874	SVEK050XXX
63	27,5	134,0	1	5	1,278	SVEK063XXX

Produse standard pentru sisteme de apă rece, apă caldă și încălzire (I.)



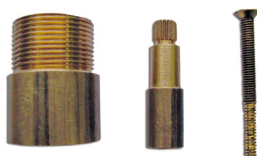
Robinet de trecere cu ventil pentru montaj îngropat

D	A	B	L	📦 I.	📦 II.	⚖️ kg/buc	COD
20	14,5	27,5	69,0	5	20	0,208	SVEPLK020X
25	16,0	30,0	80,0	5	20	0,270	SVEPLK025X



Robinet de trecere lux cu ventil pentru montaj îngropat

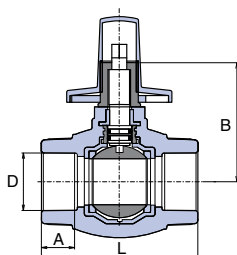
D	A	B	L	📦 I.	📦 II.	⚖️ kg/buc	COD
20	14,5	27,5	69,0	5	20	0,338	SVEPLR020X
25	16,0	30,0	80,0	5	20	0,392	SVEPLR025X



Extensie robinet Ø 20, 25 mm

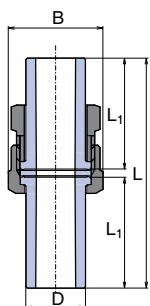
📦	⚖️ kg/buc	COD
1	0,071	VEPL020XXX

Extensie pentru robinet de trecere Ø 20, 25 mm.



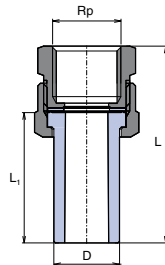
Robinet de trecere lux cu sferă pentru montaj îngropat, cromat

D	A	B	L	📦 I.	📦 II.	⚖️ kg/buc	COD
20	14,5	67,0	65,0	5	20	0,254	SVEKPLK020
25	16,0	65,0	71,0	5	20	0,334	SVEKPLK025

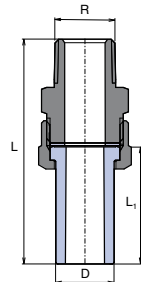


Racord olandez cu îmbinare metalică plastic complet

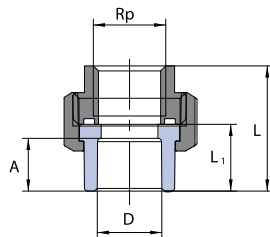
D	B	L	L ₁	📦 I.	📦 II.	⚖️ kg/buc	COD
20	30,0	82,0	40,0	20	100	0,088	SRS020XXXX
25	38,0	82,0	40,0	20	100	0,142	SRS025XXXX
32	46,0	92,0	45,0	10	50	0,212	SRS032XXXX
40	58,0	112,0	55,0	5	5	0,288	SRS040XXXX


Racord olandez cu filet metalic interior

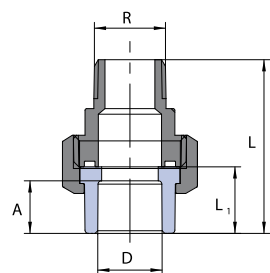
D	Rp	L	L ₁	☼	☼	⚖	COD
mm		mm	mm	I.	II.	kg/buc	
20	1/2"	60,0	40,0	10	100	0,086	SSI02020XX
25	3/4"	62,0	40,0	10	70	0,136	SSI02525XX
32	1"	70,0	45,0	10	50	0,220	SSI03232XX


Racord olandez cu filet metalic exterior

D	R	L	L ₁	☼	☼	⚖	COD
mm		mm	mm	I.	II.	kg/buc	
20	1/2"	77,0	40,0	10	100	0,118	SSE02020XX
25	3/4"	80,0	40,0	10	50	0,196	SSE02525XX
32	1"	92,0	45,0	10	40	0,324	SSE03232XX

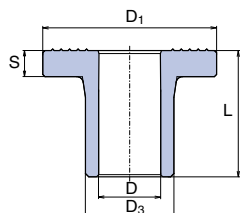

Racord cu manșon interior

D	Rp	L	L ₁	☼	☼	⚖	COD
mm		mm	mm	I.	II.	kg/buc	
20	1/2"	37,5	19,5	10	100	0,122	SSH102020X
25	3/4"	46,5	23,0	10	70	0,213	SSH102525X


Racord cu manșon exterior

D	Rp	L	L ₁	☼	☼	⚖	COD
mm		mm	mm	I.	II.	kg/buc	
20	1/2"	52,5	19,5	10	100	0,142	SSHE02020X
25	3/4"	59,0	23,0	10	70	0,223	SSHE02525X

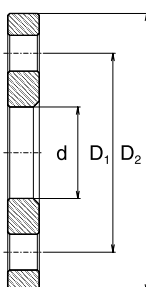
Produse standard pentru sisteme de apă rece, apă caldă și încălzire (I.)



Flanșă

D ₃	L	D ₁	S	D	📦 I.	📦 II.	⚖️ kg/buc	COD
40	58,0	80,0			2	10	0,072	SLN040XXXX
50	60,0	90,0	12,5		2	10	0,102	SLN050XXXX
63	62,0	105,0	13,5		1	10	0,156	SLN063XXXX
75	73,0	123,0	14,7		1	5	0,244	SLN075XXXX
90	92,0	140,0	17,0		1	1	0,400	SLN090XXXX
110	103,0	160,0	19,0		1	1	0,618	SLN110XXXX

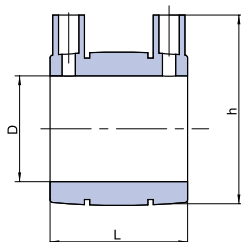
Flanșă liberă



	D ₁	D ₂	d	⊙ Y	📦	⚖️ kg/buc	COD
40 / DN32	100,0	140,0	46,0	4	1	1,660	PRI040NXXX
50 / DN40	110,0	150,0	54,0	4	1	1,802	PRI050NXXX
63 / DN50	125,0	165,0	66,0	4	1	2,414	PRI063NXXX
75 / DN65	145,0	185,0	83,0	8	1	2,978	PRI075NXXX
90 / DN80	160,0	200,0	94,0	8	1	3,490	PRI090NXXX
110 / DN100	180,0	220,0	114,0	8	1	4,098	PRI110NXXX
125 / DN150	210,0	250,0	166,0	8	1	4,450	PRI125NXXX

⊙ Y – numărul de gauri pentru prindere.

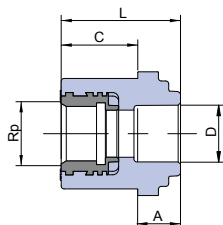
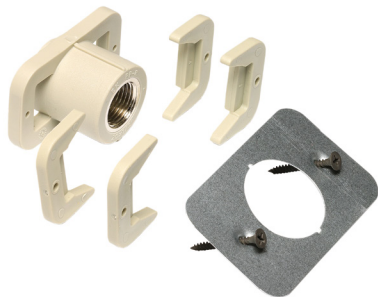
Mufă electrosudabilă



D	L	h	📦	⚖️ kg/buc	COD
⊙ 20*	70	52	1	0,04	ENA020PPRCT
⊙ 25*	70	58	1	0,05	ENA025PPRCT
⊙ 32*	70	65	1	0,07	ENA032PPRCT
⊙ 40*	85	75	1	0,10	ENA040PPRCT
⊙ 50*	88	87	1	0,16	ENA050PPRCT
⊙ 63*	98	100	1	0,26	ENA063PPRCT
⊙ 75*	125	114	1	0,41	ENA075PPRCT
⊙ 90*	146	130	1	0,51	ENA090PPRCT
⊙ 110*	155	144	1	0,80	ENA110PPRCT
⊙ 125*	166	167	1	0,95	ENA125PPRCT

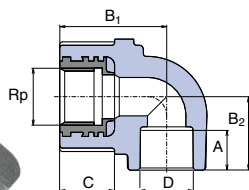
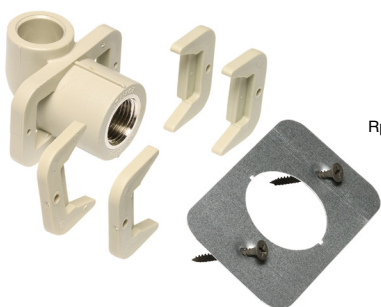
⊙ Informații privind livrarea, la cerere | * material PP-RCT

Ofertă completă de fittinguri pentru montare pe pereți din gipscarton (I.)



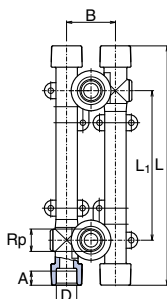
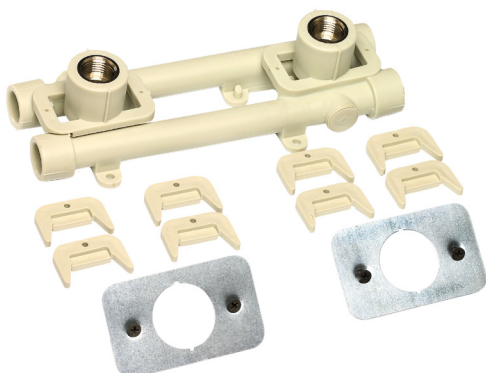
Racord perete rigips

D	Rp	A	C	L	📦	📦	⚖️	COD
mm		mm	mm	mm	I.	II.	kg/buc	
20	1/2"	14,5	26,0	40,5	1	10	0,102	SZS02020X



Cot racord perete rigips

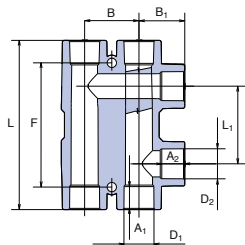
B	Rp	A	B ₁	B ₂	C	📦	📦	⚖️	COD
mm		mm	mm	mm	mm	I.	II.	kg/buc	
20	1/2"	14,5	44,0	27,0	26,0	1	10	0,114	SNKS020SX



Set racordare obiecte sanitare perete rigips cu distanță fixă între racorduri

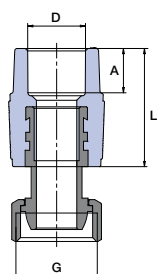
D	Rp	A	B	L ₁	C	L	📦	⚖️	COD
mm		mm	mm	mm	mm	mm		kg/buc	
20	1/2"	14,5	49,0	100/135/150	26,0	234,0	10	0,320	SNKK020SXX

Piese de racord speciale pentru încălzire (I.)



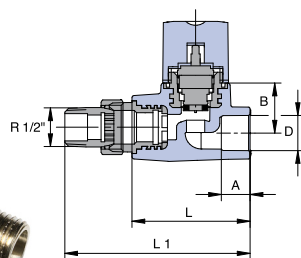
Ramificație radiator

D ₁	D ₂	A ₁	A ₂	L ₁	L	B ₁	B	☞	☞	⚖	COD
mm	mm	mm	mm	mm	mm	mm	mm	I.	II.	kg/buc	
20	20	14,5	14,5	50	109	29,5	35	1	20	0,098	SRAO02020X
25	20	16,0	14,5	50	115	32,0	45	1	20	0,138	SRAO02520X



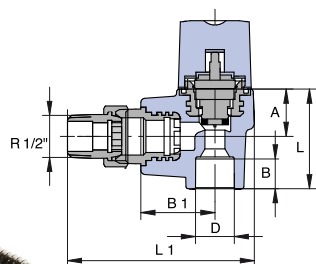
Eurokonus

D	G	A	L	☞	☞	⚖	COD
mm		mm	mm	I.	II.	kg/buc	
20	3/4"	14,5	40,0	5	25	0,089	SZM02025EX



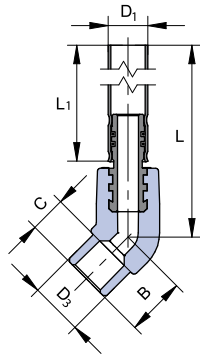
Supapă rad. termostată dreaptă

D	A	B	L	L ₁	R	☞	☞	⚖	COD
mm	mm	mm	mm	mm		I.	II.	kg/buc	
20	14,5	24,5	65	102	1/2"	5	20	0,265	SVER020PXX

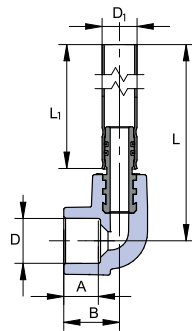


Supapă rad. termostată în unghi

D	A	B	B ₁	L	L ₁	R	☞	☞	⚖	COD
mm	mm	mm	mm	mm	mm		I.	II.	kg/buc	
20	14,5	23,5	36,5	49,5	93	1/2"	5	20	0,269	SVER020RXX


Racordare la radiator – cot 45 °

D ₁	D ₃	B	C	L	L ₁	📦 I.	📦 II.	⚖️ kg/buc	COD
15	20	22,5	13	298	270	1	20	0,123	SKORP12045270
15	20	22,5	13	748	720	1	10	0,270	SKORP12045720

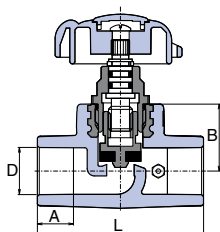

Racordare la radiator – cot 90 °

D	D ₁	A	B	L	L ₁	📦 I.	📦 II.	⚖️ kg/buc	COD
20	15	14,5	24	300	270	1	20	0,126	SKORP02090270
20	15	14,5	24	750	720	1	10	0,273	SKORP02090720


Cap termostată

📦 I.	📦 II.	⚖️ kg/buc	COD
5	20	0,126	TEHLAXXXX

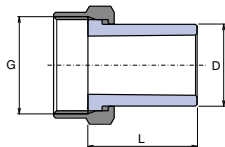
Produse standard doar pentru rețele de apă rece (II.)



Robinet de trecere cu ventil de scurgere

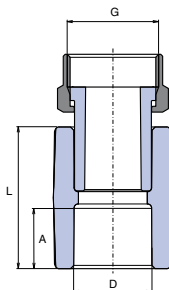
D mm	A mm	B mm	L mm	☐	⚖️ kg/buc	COD
drept						
40	20,5	41,0	112,0	1	0,578	SVEV040PXX
50	23,5	48,0	136,0	1	0,788	SVEV050PXX
63	27,5	60,0	162,0	1	1,388	SVEV063PXX
stâng						
40	20,5	41,0	112,0	1	0,572	SVEV040LXX
50	23,5	48,0	136,0	1	0,754	SVEV050LXX
63	27,5	60,0	162,0	1	1,416	SVEV063LXX

Termen de producție 30 de zile de la data primirii comenzii.



Racord semiolandez exterior plastic

D mm	G	L mm	☐ I.	☐ II.	⚖️ kg/buc	COD
20	3/4"	40,0	10	100	0,048	SHM02025XX
25	1"	40,0	10	50	0,074	SHM02532XX
32	5/4"	45,0	5	25	0,096	SHM03240XX



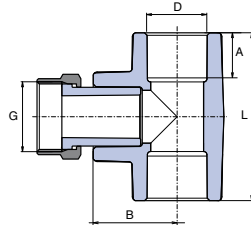
Racord olandez interior plastic

D mm	G	A mm	L mm	☐ I.	☐ II.	⚖️ kg/buc	COD
16	1/2"	13,0	33,0	10	50	0,032	SNAM01620X
20	1/2"	14,5	34,6	50	200	0,034	SNAM02020X
20	3/4"	14,5	34,6	25	200	0,056	SNAM02025X
25	3/4"	16,0	37,8	20	100	0,058	SNAM02525X
25	1"	16,0	37,8	10	50	0,092	SNAM02532X
32	1"	18,0	40,0	10	50	0,102	SNAM03232X

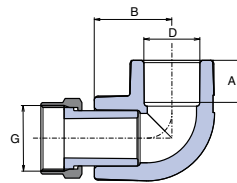
PMD

20	3/4"	14,5	34,6	10	50	0,056	SNAMD02025
25	3/4"	16,0	37,8	10	50	0,062	SNAMD02525

PMD – piulița cu aretaj pentru plombă

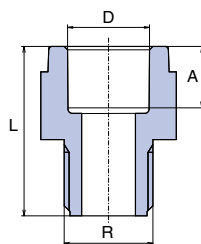
Teu olandez plastic


D	G	A	B	L	☐	☐	⚖	COD
mm		mm	mm	mm	I.	II.	kg/buc	
20	3/4"	14,5	54,0	27,0	10	60	0,069	STKM02025X
25	3/4"	16,0	60,0	32,0	5	50	0,079	STKM02525X
25	1"	16,0	60,0	32,0	5	30	0,157	STKM02532X
32	3/4"	18,0	70,0	35,7	5	10	0,100	STKM03225X
32	1"	18,0	70,0	35,7	5	10	0,135	STKM03232X

Cot 90 ° olandez plastic


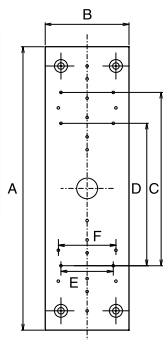
D	G	A	B	☐	☐	⚖	COD
mm		mm	mm	I.	II.	kg/buc	
20	1/2"	14,5	26,8	25	100	0,047	SKOM02020X
20	3/4"	14,5	26,8	25	100	0,062	SKOM02025X

Produs de uz temporar (III.)

Racord plastic cu filet exterior


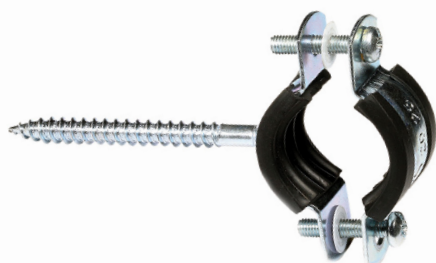
D	R	A	L	☐	☐	⚖	COD
mm		mm	mm	I.	II.	kg/buc	
20	1/2"	14,5	40,0	50	200	0,014	SDG02020XX
20	3/4"	14,5	38,0	50		0,012	SDG02025XX
25	3/4"	16,0	42,0	50		0,020	SDG02525XX
32	1"	18,0	54,0	25		0,038	SDG03232XX
40	5/4"	20,5	62,0	10		0,074	SDG04040XX
50	6/4"	23,5	63,0	10		0,094	SDG05050XX
63	2"	27,5	81,9	5		0,194	SDG06363XX

Accesorii (IV.)



Suport pentru elemente de racordare

A	B	C	D	E	F				COD
mm	mm	mm	mm	mm	mm	I.	II.	kg/buc	
220,0	64,0	135,0	110,0	45,0	40,0	10	50	0,058	DNPXXXXXXX



Clemă cu holșurub

D				COD
mm	I.	II.	kg/buc	
20-25	25	100	0,056	PRK02025XX
32-40	25	100	0,074	PRK03240XX
50-63	5	50	0,124	PRK06350XX



Clemă cu șurub / metric

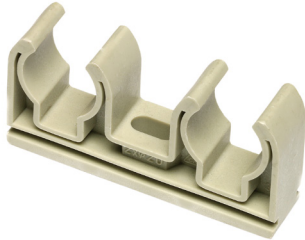
D	metric	holșurub				COD
mm	mm	mm	I.	II.	kg/buc	
48 - 53	M8/10		5	50	0,078	PRKB04853X
72 - 78	M8/10		5	10	0,146	PRKB07278X
87 - 92	M8/10		5	10	0,180	PRKB08792X
102 - 116	M8/10		5	10	0,238	PRKB102116
		M8/100	10		0,023	VRUTM8100X



Clemă din plastic

D				COD
mm	I.	II.	kg/buc	
16	50	300	0,004	PRE016XXXX
20	50	500	0,004	PRE020XXXX
25	50	500	0,006	PRE025XXXX
32	50	300	0,008	PRE032XXXX
40	1	50	0,016	PRP040XXXX
50	1	25	0,034	PRP050XXXX
63	1	25	0,046	PRP063XXXX
75	1	1	0,084	PRP075XXXX
90	1	1	0,114	PRP090XXXX
110	1	1	0,136	PRP110XXXX

cu curea


Clemă dublă din plastic

D mm	📦	⚖️ kg/buc	COD
2x20	1	0,016	PRDV0202XX
2x25	1	0,022	PRDV0252XX


Aparat de sudură prin polifuziune cu tijă

	W	📦	⚖️ kg/buc	COD
RSP 2a	700	1	1,328	SVARSP2AXEL


Aparat de sudură prin polifuziune cu placă

	W	📦	⚖️ kg/buc	COD
RSP 2aPm	800	1	1,428	SVARSP2APEL


Trusă de sudură prin polifuziune 16-63 mm

	W		⚖️ kg/buc	COD
RSP 2a	700	adaptoare Ø 16 – 63	9,223	SVAKRSP2A6E
RSP 2aPm	800	adaptoare Ø 16 – 63	8,645	SVAKRSP2P6E

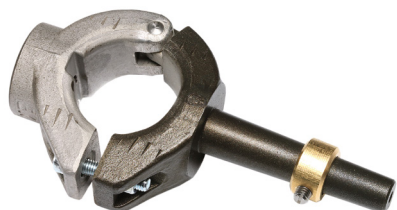
Conține: clește PROFIL, foarfece, cheie, metru, suport de stabilizare, componente si aparat de sudură.


Trusă de sudură prin polifuziune 20-32 mm

	W		⚖️ kg/buc	COD
RSP 2a	700	adaptoare Ø 20 – 32	4,545	SVAKRSP2A3E
RSP 2aPm	800	adaptoare Ø 20 – 32	4,490	SVAKRSP2P3E

Conține: clește STANDARD, foarfece, cheie, metru, suport de stabilizare, componente si aparat de sudură.

Accesorii (IV.)



Set pentru reparații

			COD
		kg/buc	
set	1	0,186	OSAXXXXXXX

Setul pentru reparații conține elemente Ø 12 mm și un adaptor nepereche Ø 12 mm.



Elemente pentru reparații

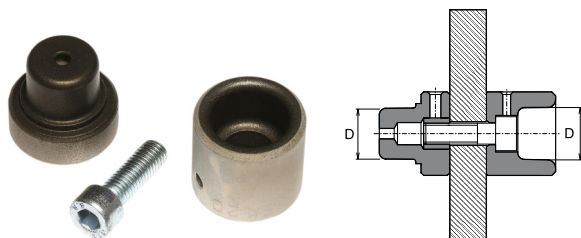
Ø			COD
mm		kg/buc	
12	1 (5)	0,029	OTXXXXXXX



Aparat de sudură prin electrofuziune - ELEKTRA LIGHT

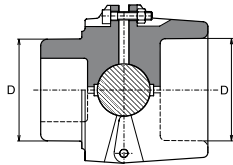
	W			COD
			kg/buc	
20 – 125/160 mm	2000	1	8,000	SVAELEKTRAL

Termen de producție 30 de zile de la data primirii comenzii.

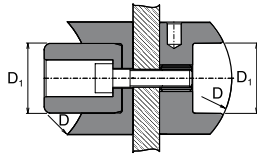


Adaptoare pereche pentru aparate cu placă

D			COD
mm		kg/buc	
16	1	0,074	NAP016XXXX
20	1	0,078	NAP020XXXX
25	1	0,138	NAP025XXXX
32	1	0,164	NAP032XXXX
40	1	0,308	NAP040XXXX
50	1	0,333	NAP050XXXX
63	1	0,493	NAP063XXXX
75	1	0,653	NAP075XXXX
90	1	1,089	NAP090XXXX
110	1	1,681	NAP110XXXX
125	1	1,996	NAP125XXXX

Adaptoare pentru aparate cu tijă


D mm	📦	⚖️ kg/buc	COD
16	1	0,130	NA016CXXXX
20	1	0,133	NA020CXXXX
25	1	0,178	NA025CXXXX
32	1	0,215	NA032CXXXX
40	1	0,379	NA040CXXXX
50	1	0,517	NA050CXXXX
63	1	0,822	NA063CXXXX

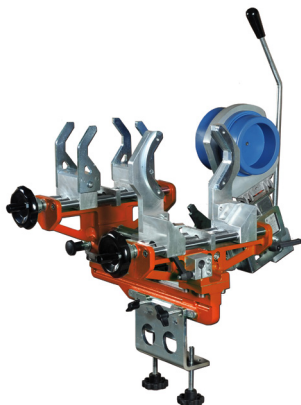
Adaptoare pentru șa de sudat


D mm	D ₁ mm	📦	⚖️ kg/buc	COD
63	32	1	0,298	SNNS06332X
75	32	1	0,296	SNNS07532X
90	32	1	0,296	SNNS09032X
110*	40	1	0,432	SNNS11040X
125**	40	1	0,519	SNNS12540X
125***	63	1	1,148	SNNS12563X

* pentru racord plastic Ø 110/32 a 110/40

** pentru racord plastic Ø 125/32 a 125/40

*** pentru racord plastic Ø 125/50 a 125/63

Dispozitiv de fixare mp-125


D mm	📦	⚖️ kg/buc	COD
MP-125 63-125	1	37,200	SVAMP125XX

Termen de producție 30 de zile de la data primirii comenzii.



Termometru de contact - DT METER


	📦	⚖️ kg/buc	COD
DT-METER	1	0,940	TEPODXXXXX

Accesorii (IV.)





Cheie de strângere

		COD
1	kg/buc 0,297	UKXXXXXXXXX





Clește pentru tăiat țevă PROFI

D mm			COD	
PROFI	Pentru țevi de 16-40	1	0,383	NU042PXXXX



Clește pentru tăiat țevă M2

D mm			COD	
M2	Pentru țevi de 16-63	1	1,241	NU063XXXXX



Tăietor pentru țevă

D mm			COD
50-125	1	kg/buc 1,400	REZ050125X


Dispozitiv prelucrare țevă stabi pentru îmbinare

D ₁ mm	📦	⚖️ kg/buc	COD
16-20	1	0,134	REZS01620X
20-25	1	0,156	REZS02025X
25-32	1	0,206	REZS02532X
32-40	1	0,266	REZS03240X
50	1	0,302	REZS050XXX
63	1	0,352	REZS063XXX
75	1	0,386	REZS075XXX
90	1	0,634	REZS090XXX
110	1	0,870	REZS110XXX


Debavurator pentru țevi STABI, cu posibilitate de montaj pe mașini de găurit

D mm	📦	⚖️ kg/buc	COD
40	1	0,290	REZS040VXX
50	1	0,882	REZS050VXX
63	1	0,406	REZS063VXX
adaptor mașină pentru găurit	1	0,020	CEPXXXXXXX


Burghiu pentru șă de sudat

D mm	📦	⚖️ kg/buc	COD
32	1	0,200	VNS032XXXX
40	1	0,300	VNS040XXXX


Jgheab zincat

D mm	I mm	📦 I.	📦 II.	⚖️ kg/buc	COD
20	2000	1	25	0,331	ZLSP20XXXX
25	2000	1	25	0,428	ZLSP25XXXX
32	2000	1	25	0,516	ZLSP32XXXX
40	2000	1	25	0,607	ZLSP40XXXX
50	2000	1	25	0,732	ZLSP50XXXX
63	2000	1	25	0,879	ZLSP63XXXX

Accesorii (IV.)



Dop plastic cu garnitură (scurt)

G				COD
	I.	II.	kg/buc	
1/2"	50	250	0,008	ZAGXXXXXX

Cu garnitură de cauciuc



Dop plastic cu garnitură (lung)

G				COD
	I.	II.	kg/buc	
1/2"	50	250	0,022	ZAGDXXXXXX

Cu garnitură de cauciuc



Pastă de etanșare Siseal

gr			COD
		kg/buc	
10	1	0,018	TMSIS10XXX
100	1	0,124	TMSIS100XX



Fibră de etanșare din teflon

			COD
m		kg/buc	
50		0,053	TTN50XXXXX
150		0,126	TTN150XXXX

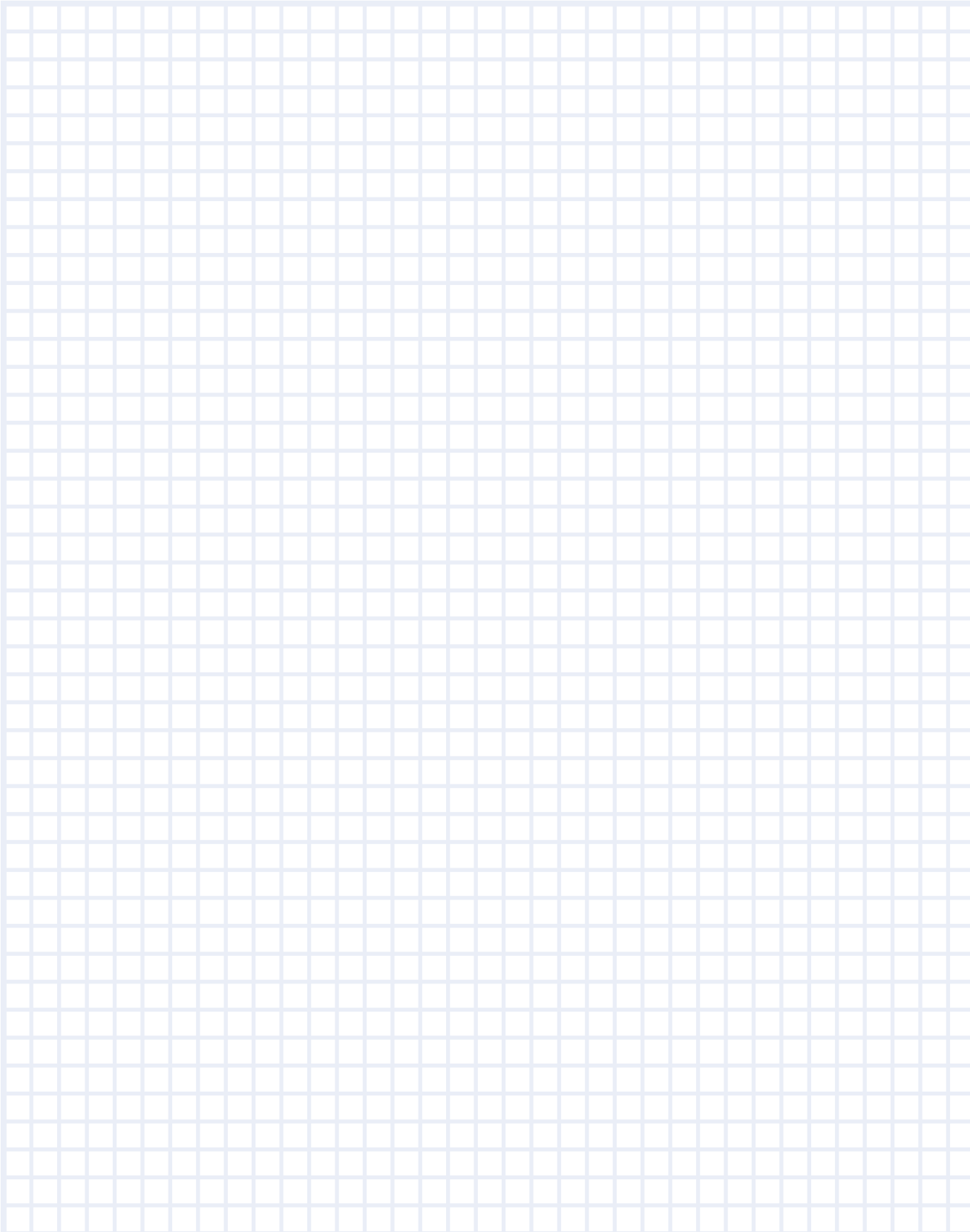
Certificate



- pentru fabricare și testare se aplică următoarele norme: ČSN en iso 15874, cerințele lor sunt cuprinse în norma internă pn 01
- pentru elementele standardizate se acordă o garanție de 10 ani (I., II.)
- pentru elementele nestandardizate se acordă o garanție de 2 ani (III., IV.)
- utilizarea și montarea produselor se face pe baza indicațiilor de montaj pentru sistemul Ekoplastik PPR
- Produsele firmei Ekoplastik sunt agrementate în România

Simboluri folosite

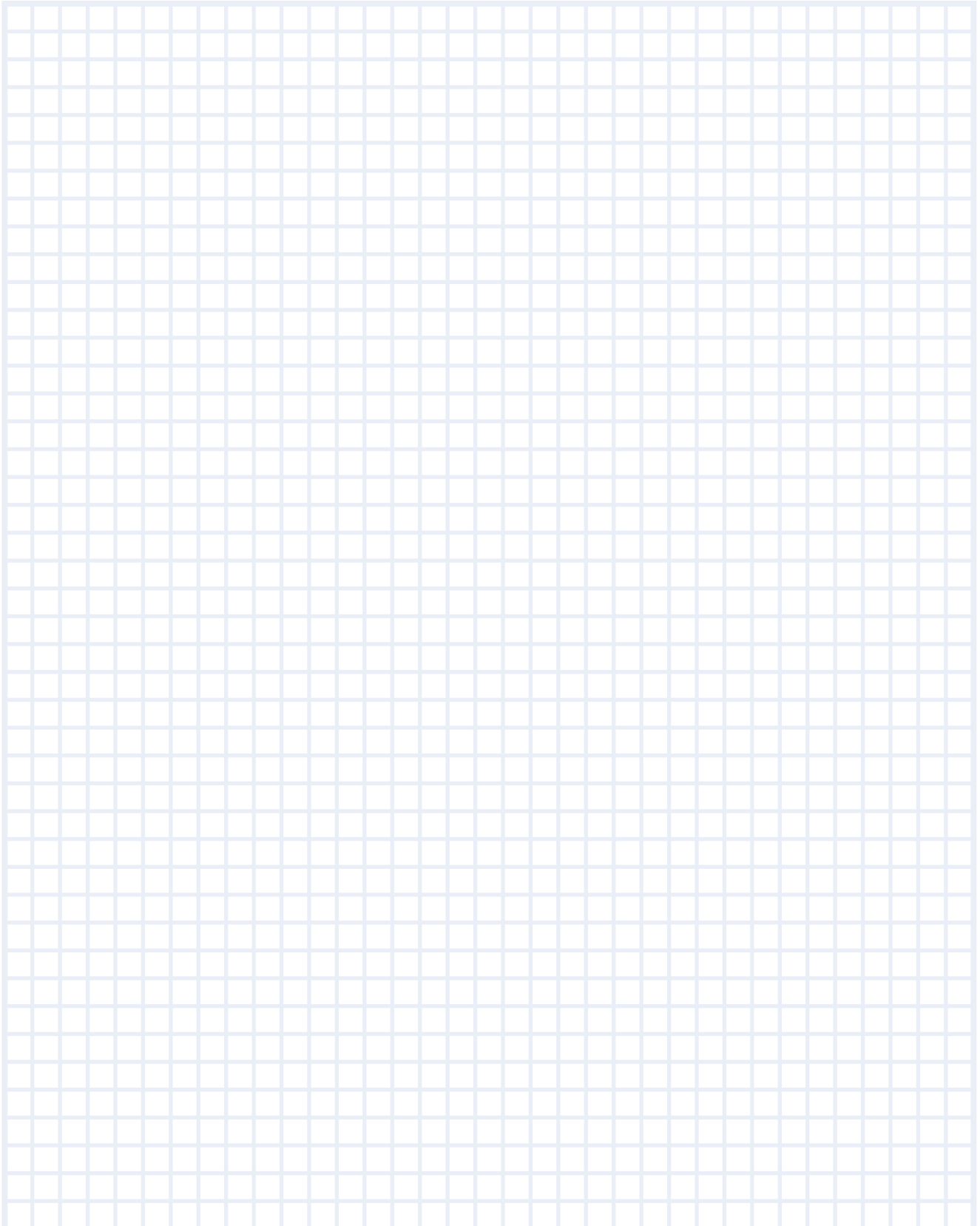
- S – produs standardizat
- NS – produs nestandardizat
- SV – doar pentru apă rece
- PN – seria de presiune
- I. – ambalaj mic
- II. – ambalaj mare
- G – filet interior
- Rp – filet interior, etanșare pe filet
- R – filet conic exterior, etanșare pe filet





EKOPLASTIK®

CONNECT TO BETTER



Mai multe informații pe:
www.ekoplastik.com



Apă potabilă | Apă pluvială | Apă menajeră | Încălzire și climatizare | Distribuție gaz

WAVIN Ekoplastik s.r.o.

Rudeč 848
277 13 Kostelec n/Labem
Czech Republic
Tel. +420/ 326 983 111
Fax +420/ 326 983 110
www.ekoplastik.com
ekoplastik@ekoplastik.cz

Wavin oferă soluții eficiente pentru nevoile curente ale vieții: distribuția sigură a apei potabile; management sustenabil în tratarea apei pluviale și apei menajere; sisteme de încălzire și răcire ale clădirilor prin metode eficiente energetic. Poziția de top pe piața europeană, participarea activă pe piețele locale și accentul pe inovație și suport tehnic, sunt elemente care vin în beneficiul clienților noștri. Reușim să atingem constant cele mai înalte standarde în domeniul sustenabilității și să oferim clienților sprijin total în atingerea obiectivelor propuse.

wavin
EKOPLASTIK®
CONNECT TO BETTER